

1 Leitindikatoren – RKI Stufenmodell

Stand: 28.10.2021

	7-Tageinzidenz	7-Tages-Hospitalisierungsinzidenz	% Covid-ITS-Fälle an ITS-Kapazität
	(C19 positiv gemeldete / 100.000)	(C19 positive / inkl. Verdacht in Krankenhäusern/100.000)	(C19 Anteil an Intensivbetten)
Basisstufe	< 35	<= 1,5	<= 3
Stufe 1	35-100	> 1,5 bis 5	> 3 bis 12
Stufe 2	> 100	> 5	> 12

https://www.rki.de/DE/Content/InfAZ/N/Neuartiges_Coronavirus/Downloads/Vorbereitung-Herbst-Winter-Aktualisierung.pdf?_blob=publicationFile

2 Altersspezifische Hospitalisierungsinzidenz

Berechnung:

Für die Berechnung wird die Anzahl COVID-19-Fälle genutzt, bei denen angegeben ist, dass sie hospitalisiert sind, mit einem Meldedatum in den letzten 7 Tagen bezogen auf 100.000 Bevölkerung in der jeweils ausgewiesenen Altersgruppe bzw. Bundesland. Für die Berechnung der Inzidenzen werden die Daten der Bevölkerungsstatistik des Statistischen Bundesamtes mit Datenstand 31.12.2020 verwendet.

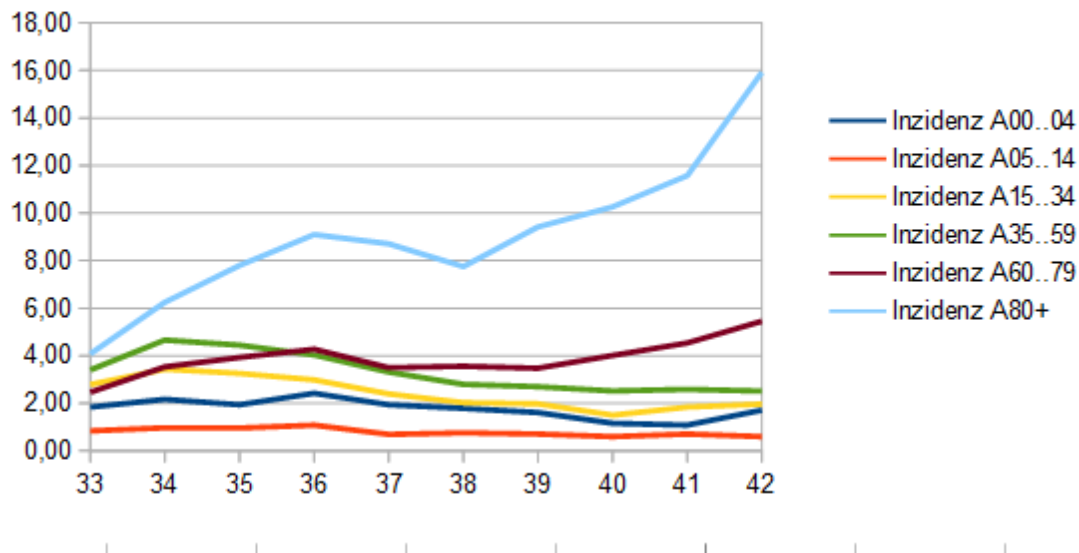
https://www.rki.de/SharedDocs/FAQ/NCOV2019/FAQ_Liste_Epidemiologie.html#FAQId16715632

Meldejahr	Meldewoche	Inzidenz A00..04	Inzidenz A05..14	Inzidenz A15..34	Inzidenz A35..59	Inzidenz A60..79	Inzidenz A80+
2021	33	1,84	0,84	2,79	3,40	2,46	4,08
2021	34	2,17	0,97	3,44	4,66	3,53	6,25
2021	35	1,94	0,96	3,26	4,44	3,93	7,80
2021	36	2,42	1,08	2,99	4,03	4,27	9,10
2021	37	1,94	0,69	2,39	3,31	3,50	8,71
2021	38	1,79	0,76	2,03	2,80	3,56	7,75
2021	39	1,61	0,71	1,98	2,70	3,48	9,42
2021	40	1,16	0,60	1,50	2,52	4,01	10,26
2021	41	1,08	0,71	1,84	2,58	4,54	11,57
2021	42	1,71	0,60	1,97	2,51	5,45	15,92
2021	43	0,48	0,12	0,42	0,55	1,04	3,49

Quelle: RKI, Stand 28.10.2021

https://www.rki.de/DE/Content/InfAZ/N/Neuartiges_Coronavirus/Daten/Klinische_Aspekte.html

Hospitalisierungsinzidenz seit KW 33



Die 7-Tage-Inzidenz für hospitalisierte COVID-19-Fälle /100.000 Einwohner nach Meldedatum basierend auf der Verordnung vom 13.07.2021 zur Meldepflicht der Krankenhausaufnahme von COVID-19 Hospitalisierten ab KW28/2021.

D.h. es werden seit dem 13.07.2021 auch Verdachtsfälle gemeldet.

https://www.rki.de/DE/Content/InfAZ/N/Neuartiges_Coronavirus/Empfehlung_Meldung.html

Weitere Übersicht zur altersspezifischen Hospitalisierungsinzidenz:

https://www.rki.de/DE/Content/InfAZ/N/Neuartiges_Coronavirus/Situationsberichte/COVID-19-Trends/COVID-19-Trends.html?__blob=publicationFile#/home

Zur genaueren Einordnung der Zahlen für die Gruppe u5 und auch für die Gruppe der 5-14 jährigen empfiehlt sich die das Survey der DGPI auch welches aus das RKI verweist.

<https://www.kinderbrauchenschule.de/blog/studie-risikofaktoren-fuer-krankheitsschwere-bei-kindern-und-jugendlichen-mit-covid-19>

3 % Covid-ITS-Fälle an ITS-Kapazität

	Aktuelle_COVID_Faelle_ITS	Belegte Intensivbetten	Freie Intensivbetten	Gesamt	Anteil
Erwachsene	1800	19429	2611	22040	8,166969147
Kinder	8	2074	705	2779	0,2878733357

20.10.2021 Quelle: <https://www.intensivregister.de/#/aktuelle-lage/downloads>

Nicht berücksichtigt in der Quotenberechnung ist die Notfallreserve von ca. 400 Betten für die Kinderintensivstation und die ca. 10.000 Betten Notfallreserve für Erwachsene.